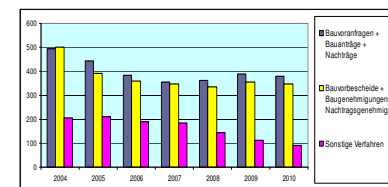
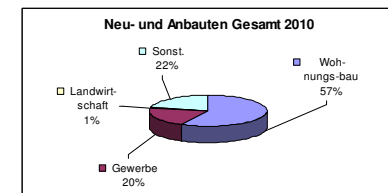


# Baustatistik

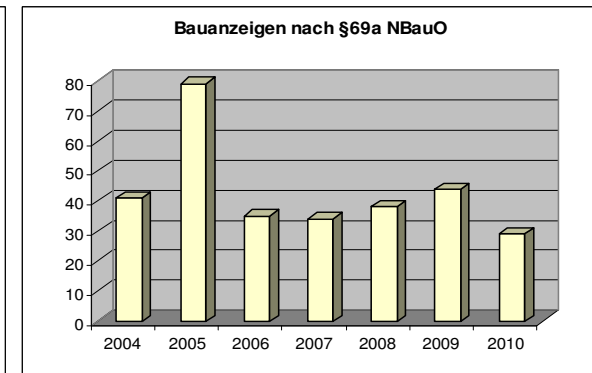
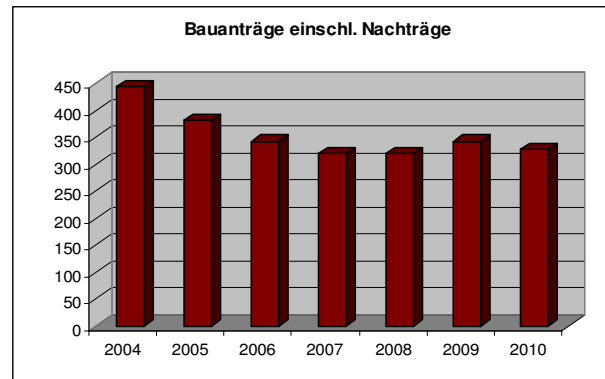
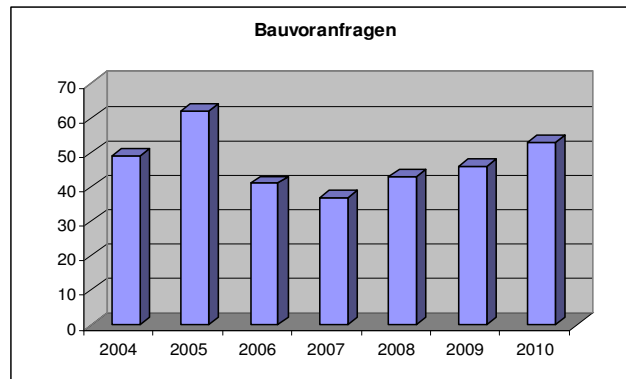
## Jahresbericht 2010

Fachbereich Stadtentwicklung, Bauen u. Umwelt  
Fachgruppe Bauordnung u. Denkmalpflege





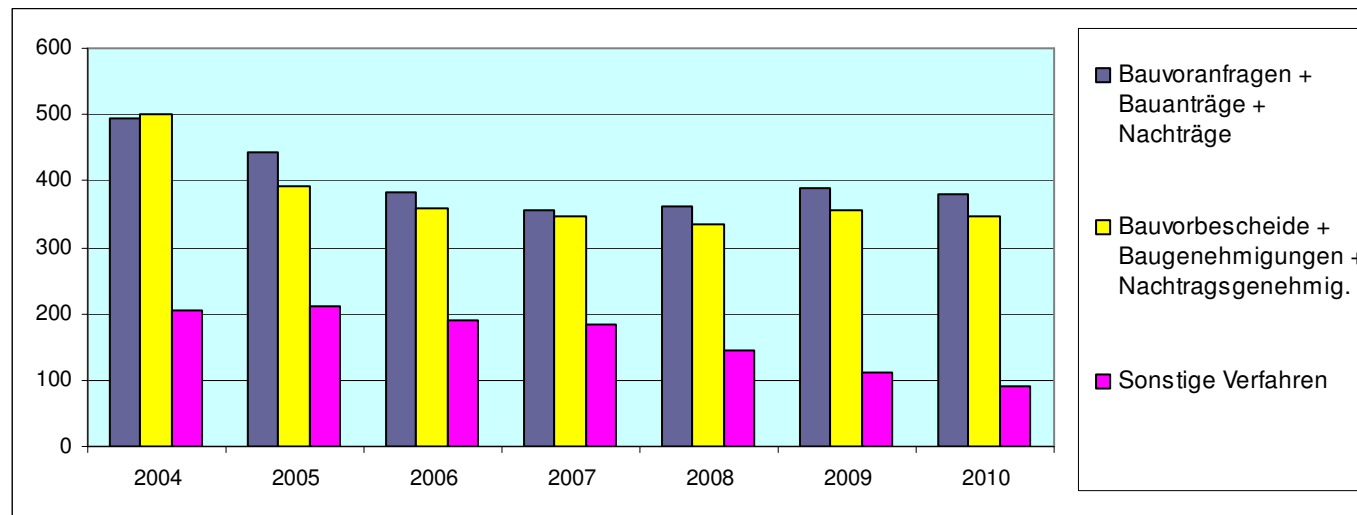
# Bauanträge 2004 – 2010



Jahr	Bauvoranfragen	Bauanträge einschl. Nachträge	§ 69a NBauO
2004	49	444	41
2005	62	382	79
2006	41	342	35
2007	37	320	34
2008	43	320	38
2009	46	343	44
2010	53	328	29



# Genehmigungsverfahren Jahresübersicht 2004 - 2010

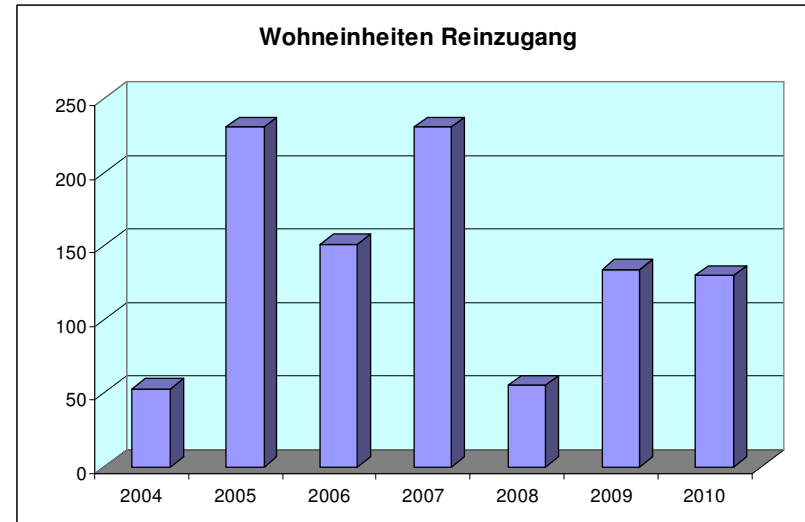
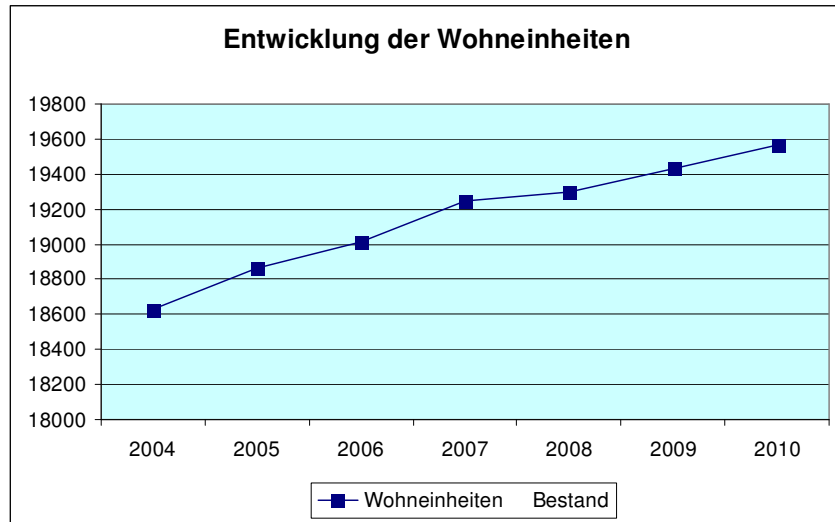


Jahr	Bauvoranfragen + Bauanträge + Nachträge	Bauvorbescheide + Baugenehmigungen + Nachtragsgenehmig.	Sonstige Verfahren
2004	493	500	206
2005	444	393	212
2006	383	358	190
2007	357	346	183
2008	363	334	146
2009	389	357	113
2010	381	351	90

**Erläuterungen:**  
 Sonstige Verfahren: Abgeschlossenh.besch.  
 Denkmalr. Genehmigung  
 Baulasten  
 Ablehnungen  
 Rücknahmen  
 Widersprüche  
 ordnungsbeh. Verfahren  
 Bußgeldverfahren  
 Brandschau  
 Widerkehrende Prüfung



# Entwicklung der Wohneinheiten in Buxtehude 2004 - 2010

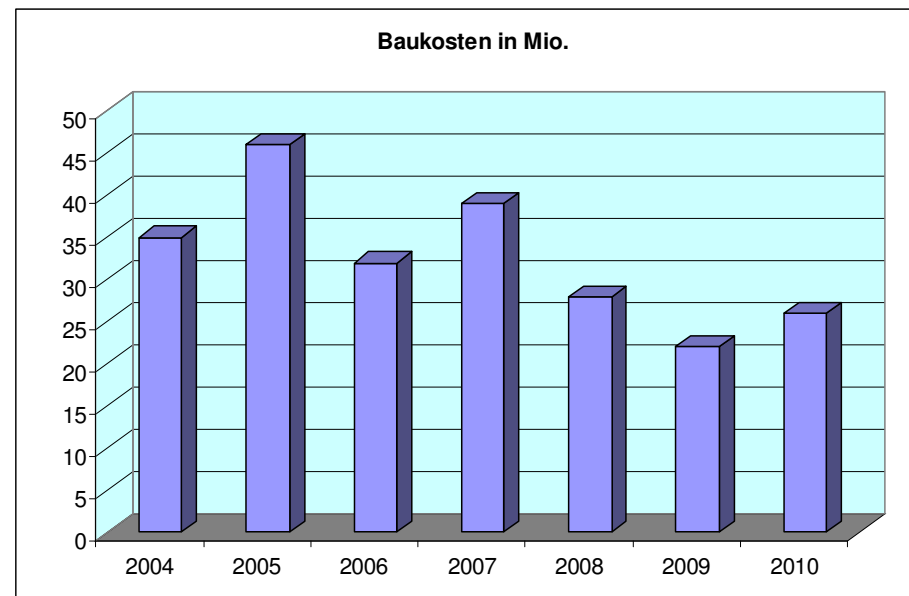


Jahr	Wohneinheiten Bestand	Wohneinheiten Reinzugang
2004	18632	53
2005	18863	231
2006	19014	151
2007	19245	231
2008	19300	55
2009	19434	134
2010	19564	130



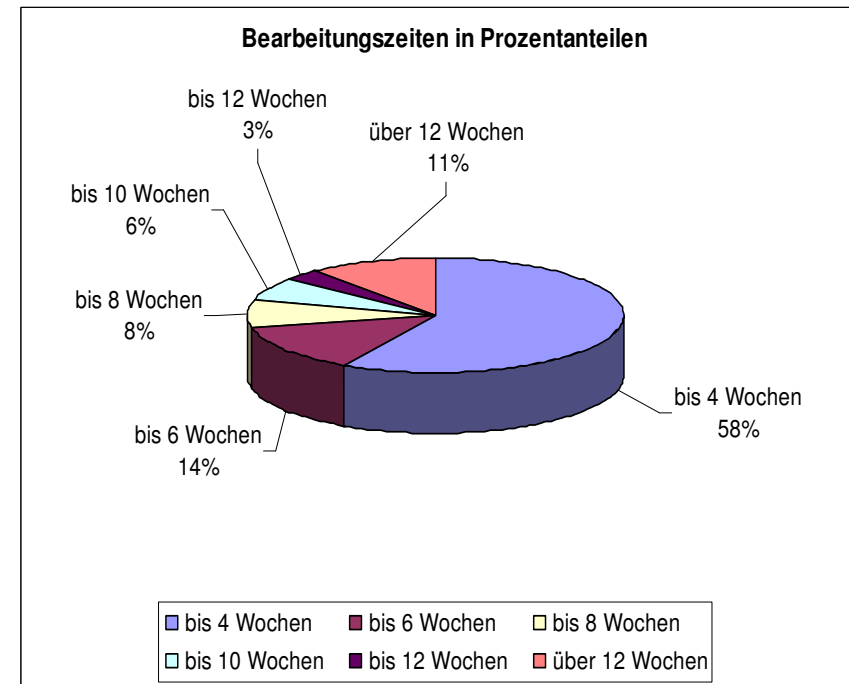
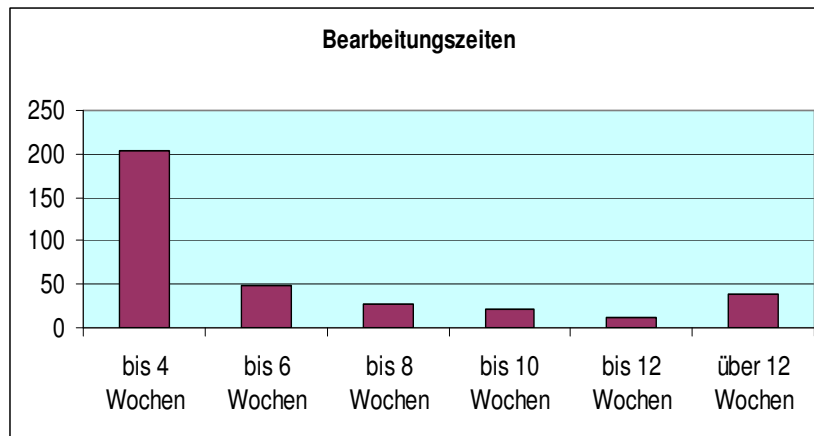
## Baukosten 2004 – 2010 in Euro

Jahr	Baukosten in Mio
2004	35
2005	46
2006	32
2007	39
2008	28
2009	22
2010	26





# Bearbeitungszeiträume der Baugenehmigungsverfahren 2010

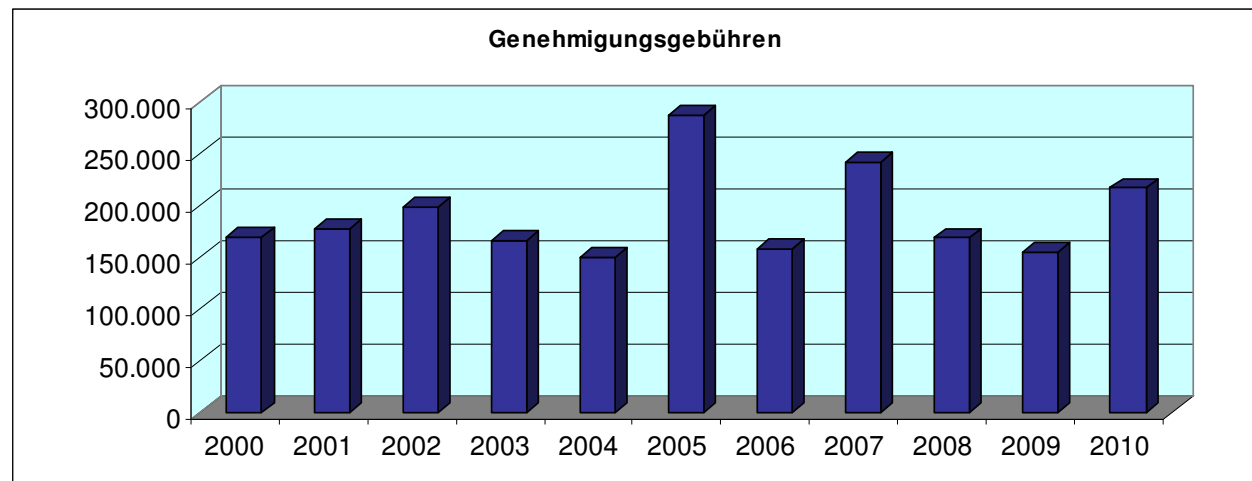


Baugenehmigungen	bis 4 Wochen	bis 6 Wochen	bis 8 Wochen	bis 10 Wochen	bis 12 Wochen	über 12 Wochen
351	204	48	27	22	11	39



## Baugenehmigungsgebühren 2000 – 2010 in Euro

Jahr	Genehmigungsgebühren
2000	169.398,72
2001	177.067,54
2002	198.167,60
2003	165.941,75
2004	150.308,00
2005	286.888,21
2006	157.838,20
2007	241.544,95
2008	168.591,00
2009	155.000,00
2010	217.203,00





## **Stadt Buxtehude Bauordnungsamt**

Ermittlung der statistischen Werte:

## **Baustatistik 2010**

Frau Marlies Freiwald