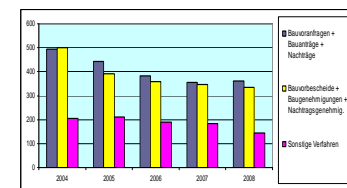
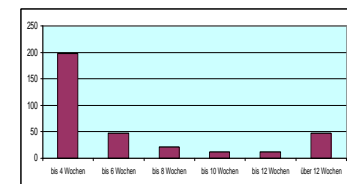


Baustatistik

Jahresbericht 2008

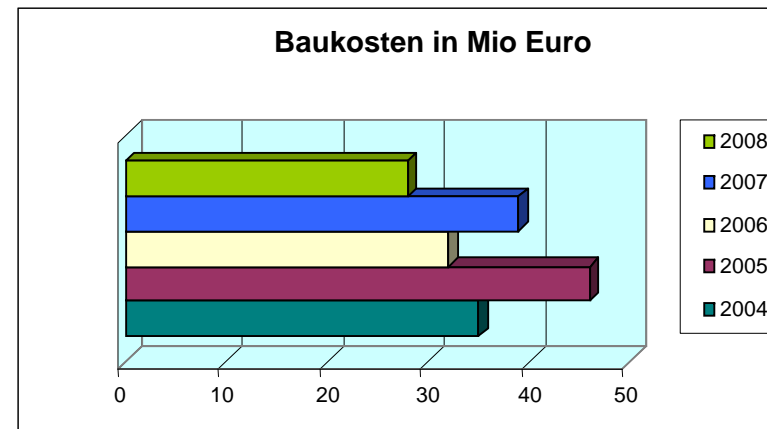
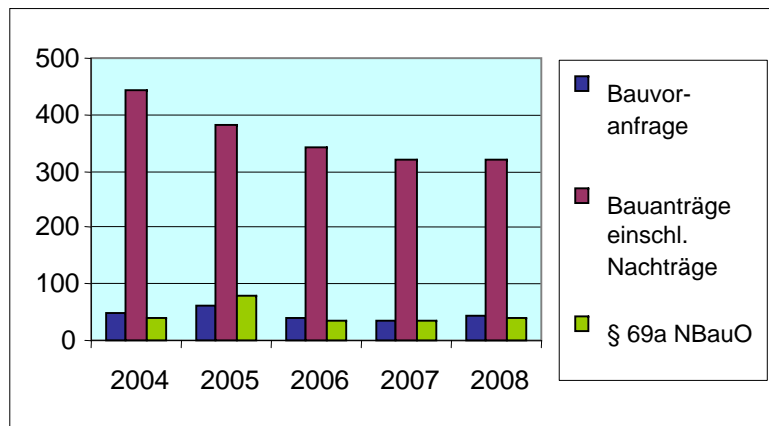
Fachbereich Stadtentwicklung, Bauen u. Umwelt
Fachgruppe Bauordnung u. Denkmalpflege





Baustatistik

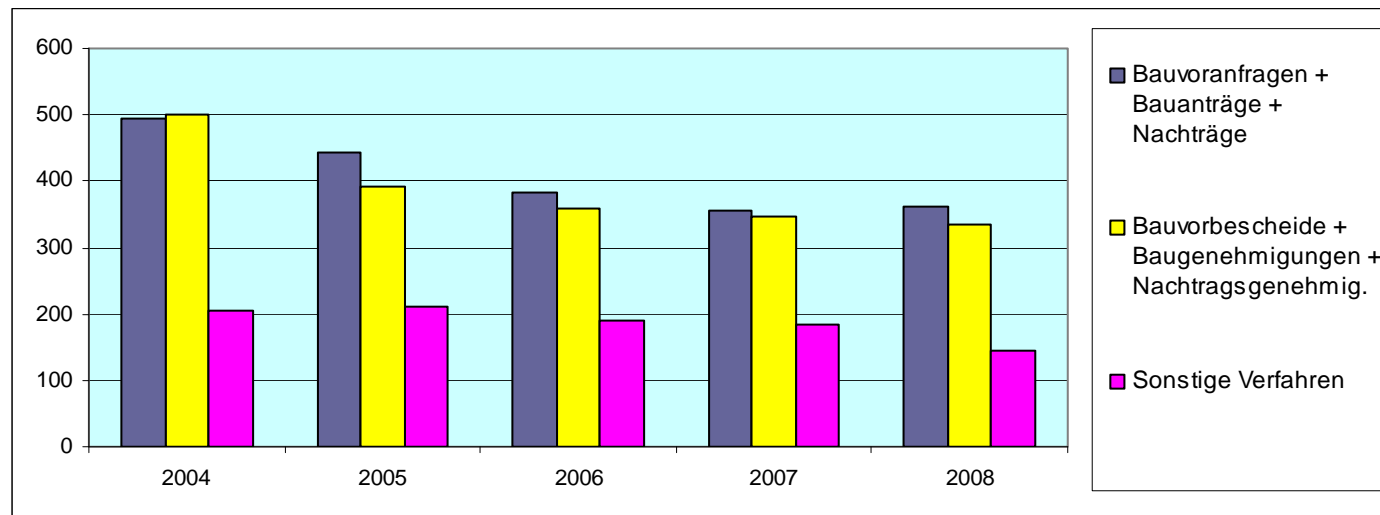
Jahresbericht 2004 - 2008



Jahr	1. Bauvoranfragen	2. Bauanträge einschl. Nachträge	3. § 69a NBauO	4. Summe 1+2+3	5. Baugenehmig. einschl. Nachträge	6. Bauvorbescheide	7. Baukosten aus 3.+5. in Mio. €
2004	49	444	41	534	467	33	35
2005	62	382	79	523	359	34	46
2006	41	342	35	418	329	29	32
2007	37	320	34	391	327	19	39
2008	43	320	38	401	312	22	28



Genehmigungsverfahren Jahresübersicht 2004 - 2008



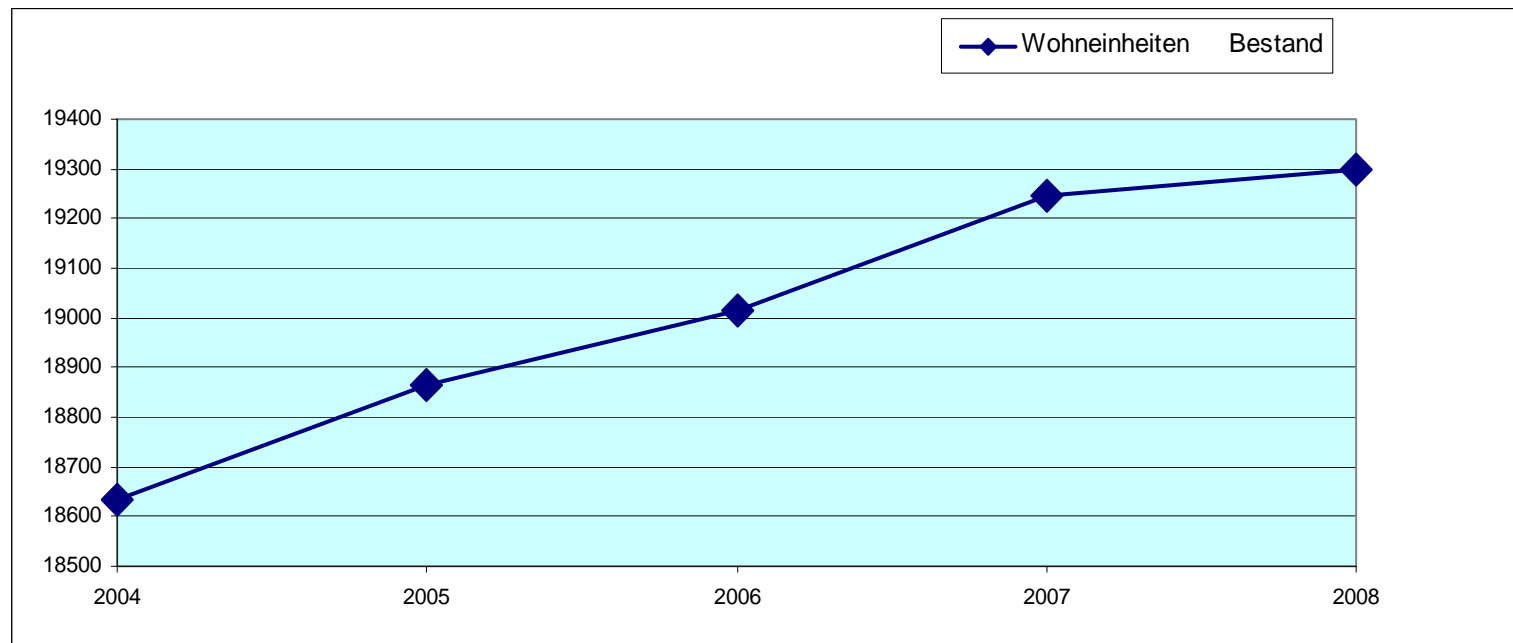
Jahr	Bauvoranfragen + Bauanträge + Nachträge	Bauvorbescheide + Baugenehmigungen + Nachtragsgenehmig.	Sonstige Verfahren
2004	493	500	206
2005	444	393	212
2006	383	358	190
2007	357	346	183
2008	363	334	146

Erläuterungen:

- Sonstige Verfahren:
- Abgeschlossenh.besch.
 - Denkmalr. Genehmigung
 - Teilungen
 - Baulasten
 - Ablehnungen
 - Rücknahmen
 - Widersprüche
 - ordnungsbeh. Verfahren
 - Bußgeldverfahren
 - Brandschau
 - Wiederkehrende Prüfung



Anzahl der Wohneinheiten in Buxtehude 2004 - 2008

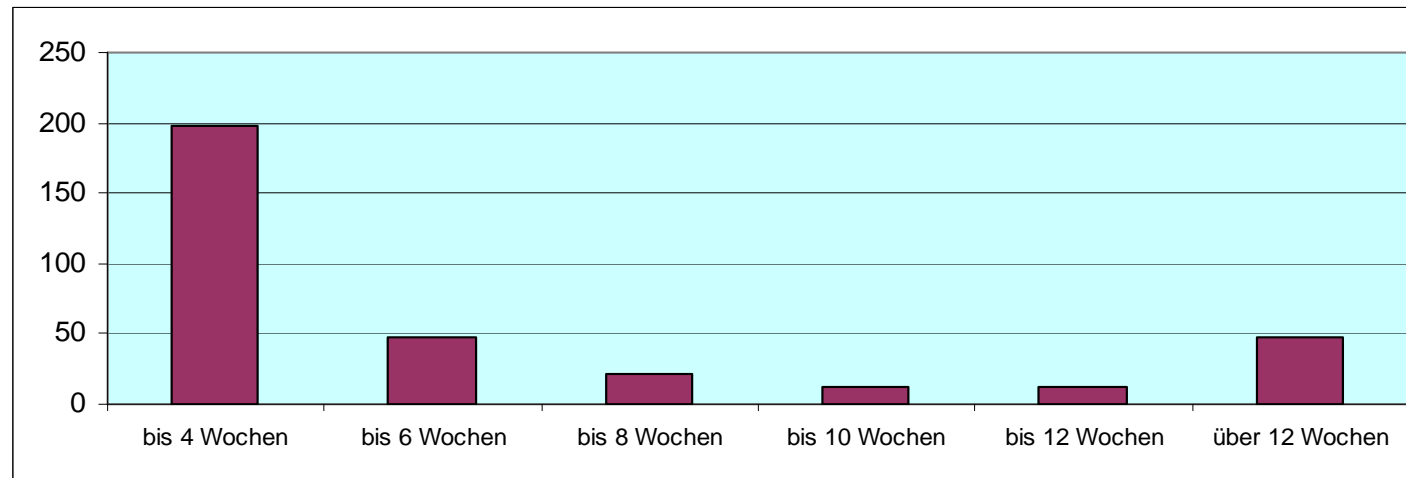


Jahr	Wohneinheiten Bestand	Wohneinheiten Reinzugang
2004	18632	53
2005	18863	231
2006	19014	151
2007	19245	231
2008	19300	55



Bearbeitungszeiträume der Baugenehmigungsverfahren 2008

(Auswertung 2 – nach Anzahl der Verfahren)



Baugenehmigungen	bis 4 Wochen	bis 6 Wochen	bis 8 Wochen	bis 10 Wochen	bis 12 Wochen	über 12 Wochen
	198	47	21	13	13	48



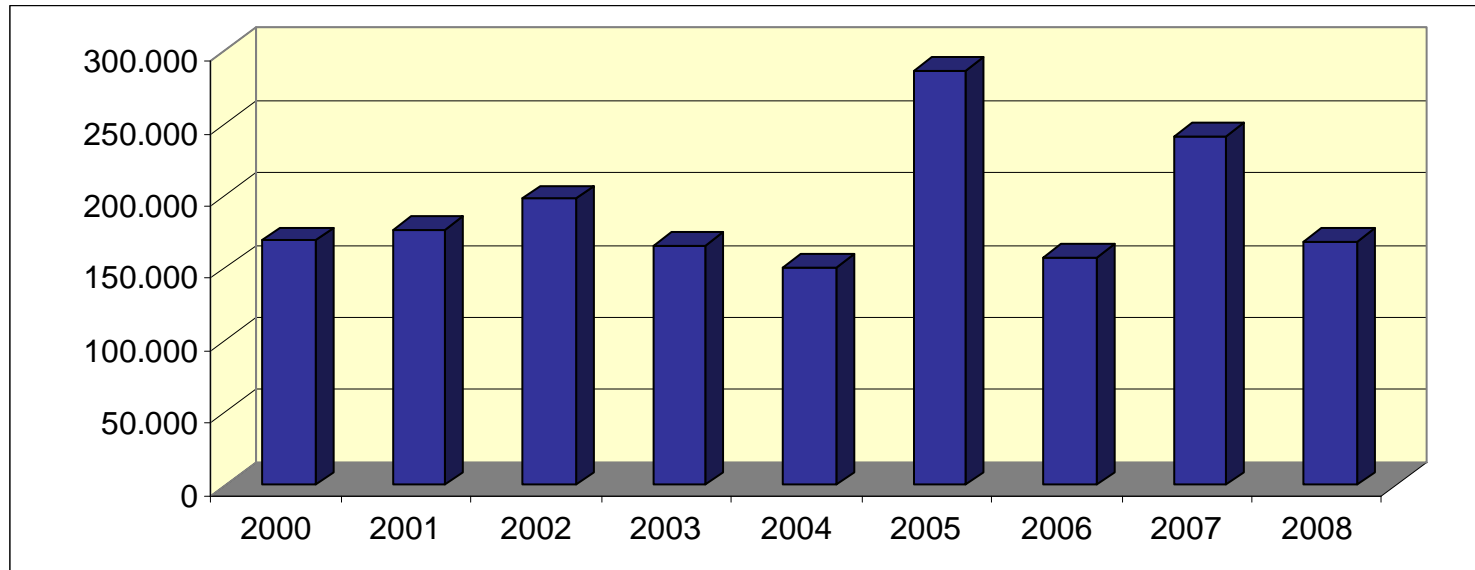
Stadt Buxtehude Bauordnungsamt

Ermittlung der statistischen Werte:

Baustatistik 2008

Frau Marlies Freiwald

Baugenehmigungsgebühren 2000-2008 in €



2000	2001	2002	2003	2004	2005	2006	2007	2008
169.398,72	177.067,54	198.167,60	165.941,75	150.308,00	286.888,21	157.838,20	241.544,95	168.591,00